

«СОГЛАСОВАНО»

Начальник управления по  
образованию и науке  
администрации города Сочи



О.Н. Медведева

«    »    2020 год

«УТВЕРЖДАЮ»

И.о. директора МОУ СОШ № 65



Т.В. Москалева

«    »    2020 год

«СОГЛАСОВАНО»

Начальник ОГИБДД УВД  
по городу Сочи ГУ МВД России  
по Краснодарскому краю  
подполковник полиции



А.В. Кузьмин

«    »    2020 год

## ПАСПОРТ

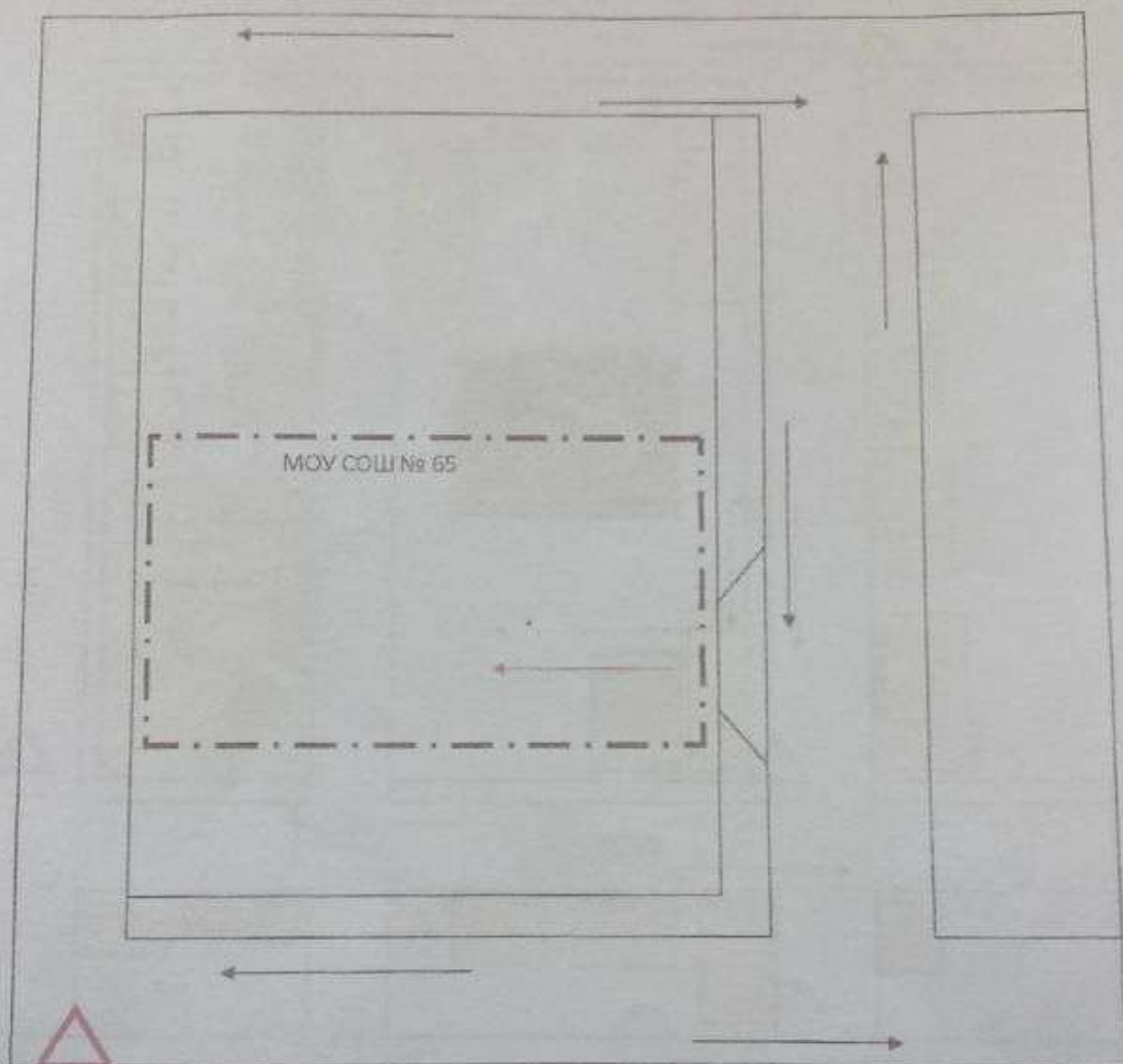
дорожной безопасности образовательной организации

Муниципального общеобразовательного учреждения средней  
общеобразовательной школы № 65г.Сочи

2020 год



Схема организации дорожного движения в непосредственной близости от МОУ СОШ №65 с размещением соответствующих технических средств, маршруты движения детей и расположение парковочных мест.

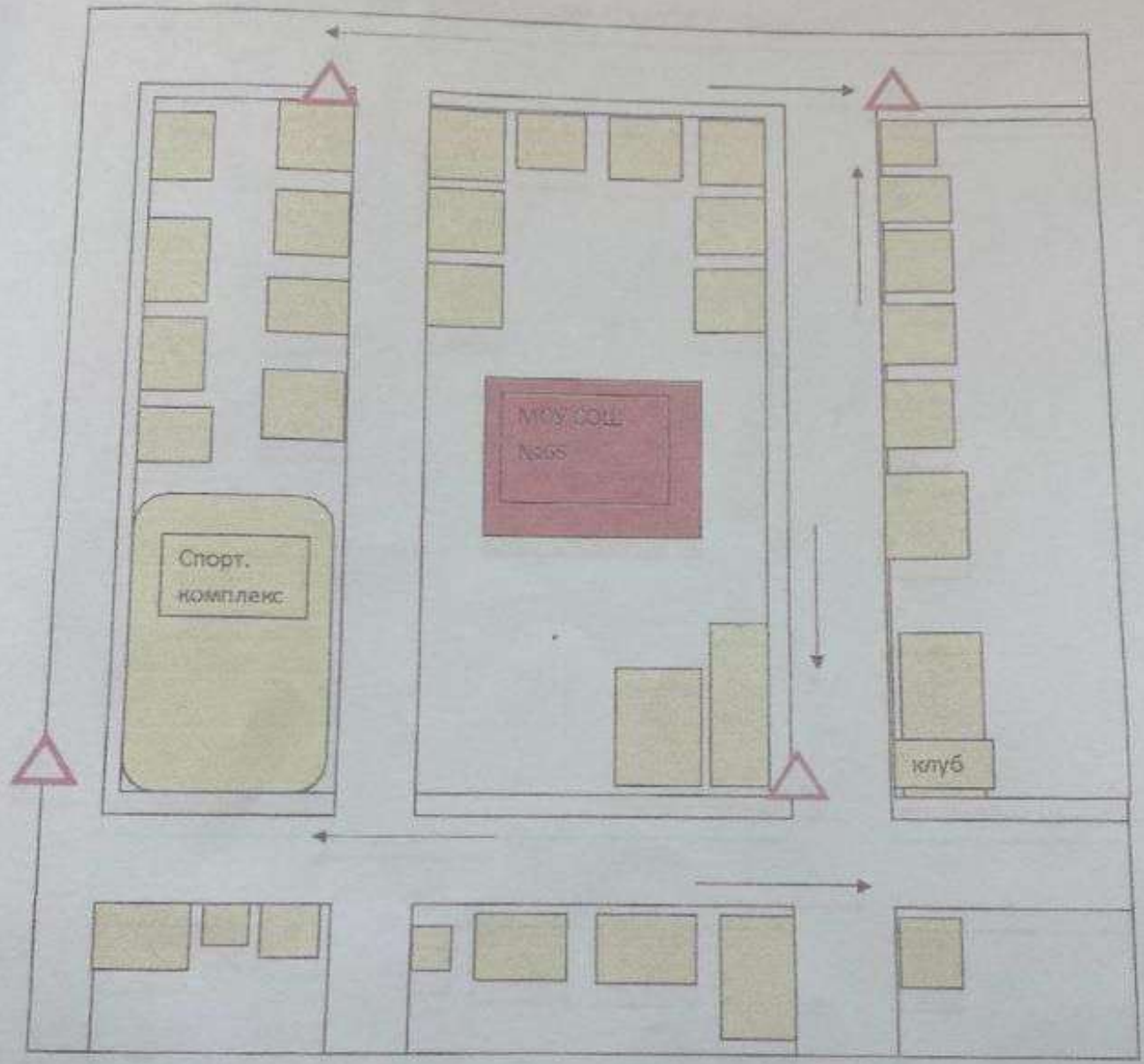


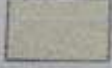



— · — - ограждение школы

▶ - направление движения детей от остановки автобуса

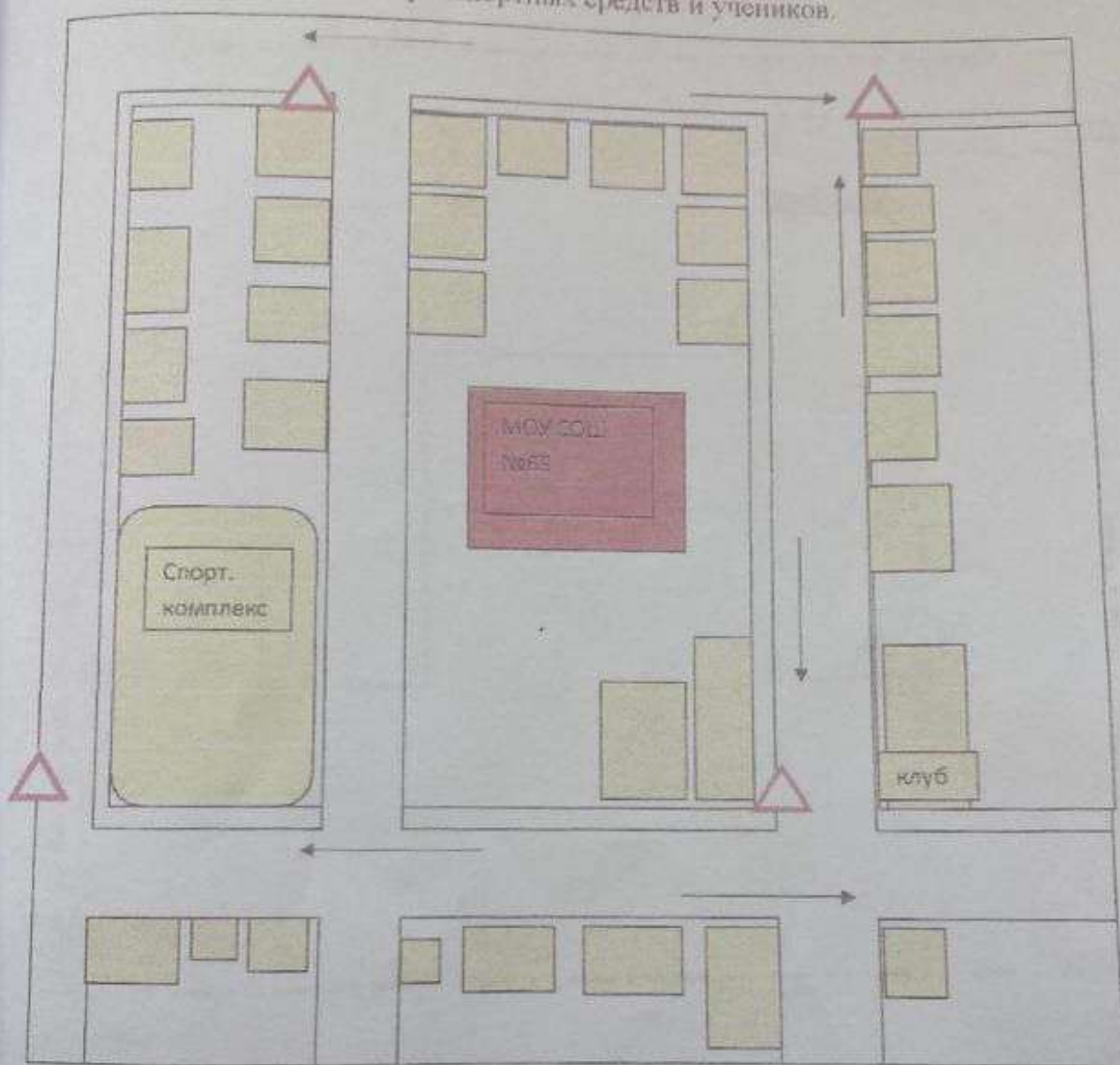
—▶ - направление движения детей от остановки частных ТС.





Маршруты движения организованных групп детей от МОУ СОШ №65 к спортивно – оздоровительному комплексу.



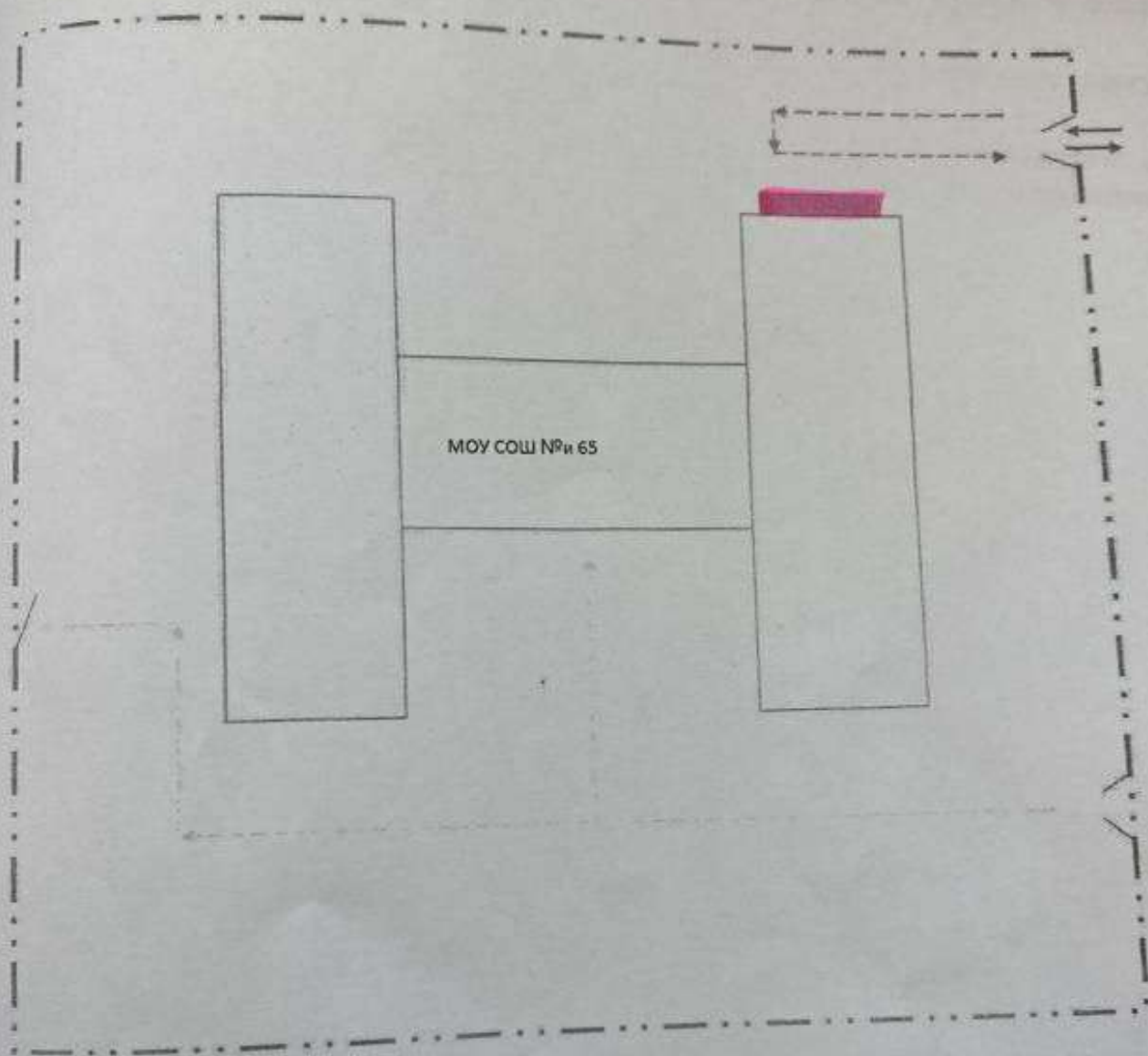
-  - жилая застройка
-  - движение детей к спорт. комплексу
-  - движение транспортных средств
-  - тротуар

План - схема расположения МОУ СОШ №65,  
пути движения транспортных средств и учеников.



-  - жилая застройка
-  - движение детей в (из) школу
-  - движение транспортных средств
-  - гротуар

Пути движения транспортных средств к местам разгрузки / погрузки и рекомендуемые пути передвижения детей по территории МОУ СОШ №65



→ - въезд / выезд грузовых Т.С.

← - место разгрузки / погрузки

→ - движение грузовых ТС по территории МОУ СОШ №65

→ - движение школьников по территории МОУ СОШ №65.

Условные обозначения

	- проезжая часть;		- столбик;
	- тротуары;		- шлагбаум;
	- прочие территории (места сбора ТБО, площадки для трансформаторных подстанций и т.д.);		- газбарьерные дорожки;
	- газоны;		- проектируемая сборно-разборная искусственная неровность (ИИ);
	- велосипедные дорожки;		- проектируемая искусственная неровность из а/б, собственная с пешеходным переходом;
	- въезды;		- ось автомобильной дороги;
	- лавильон автобусной остановки общественного транспорта;		- дренаж ОДХ;
	- опоры освещения;		- камень бортовой БР 100 30 В;
	- опора дорожного знака существующая;		- камень бортовой БР 100 20 В;
	- опора дорожного знака снежного проекта;		- существующее барьерное ограждение;
	- опора дорожного знака проектируемая;		- проектируемое барьерное ограждение;
	- Г-образная опора существующая;		- существующее перильное ограждение;
	- Г-образная опора проектируемая;		- проектируемое перильное ограждение;
	- существующий дорожный знак номер по ГОСТ Р 52290-2004;		- параллельное ограждение;
	- проектируемый дорожный знак номер по ГОСТ Р 52290-2004;		- заборы;
	- дорожный знак снежного проекта номер по ГОСТ Р 52290-2004;		- трамвайные и железнодорожные пути;
	- деактивированный дорожный знак номер по ГОСТ Р 52290-2004;		- лавторные стены;
	- дорожная разметка номер по ГОСТ Р 51256-2016;		- свободные сооружения;
	- пешеходные светофоры;		- акустические экраны;
	- транспортные светофоры;		- участки лавных дорог;
	- круглое дорожное зеркало;		

	- столбик;
	- шлагбаум;
	- газбарьерные дорожки;
	- проектируемая сборно-разборная искусственная неровность (ИИ);
	- проектируемая искусственная неровность из а/б, собственная с пешеходным переходом;
	- ось автомобильной дороги;
	- дренаж ОДХ;
	- камень бортовой БР 100 30 В;
	- камень бортовой БР 100 20 В;
	- существующее барьерное ограждение;
	- проектируемое барьерное ограждение;
	- существующее перильное ограждение;
	- проектируемое перильное ограждение;
	- параллельное ограждение;
	- заборы;
	- трамвайные и железнодорожные пути;
	- лавторные стены;
	- свободные сооружения;
	- акустические экраны;
	- участки лавных дорог;